



2017年3月1日  
株式会社印傳屋 上原勇七

## 印傳屋グローバルシリーズ INDEN EST.1582 「RIPPLE」を発表。

### ■ 甲州発、日本の伝統美の魅力を世界へ

鹿革に漆で模様付けする伝統的工芸品、甲州印伝を製造販売する株式会社 印傳屋 上原勇七は、印傳屋グローバルシリーズINDEN EST. 1582「RIPPLE（リップル）」を3月1日（水）より国内販売をいたします。

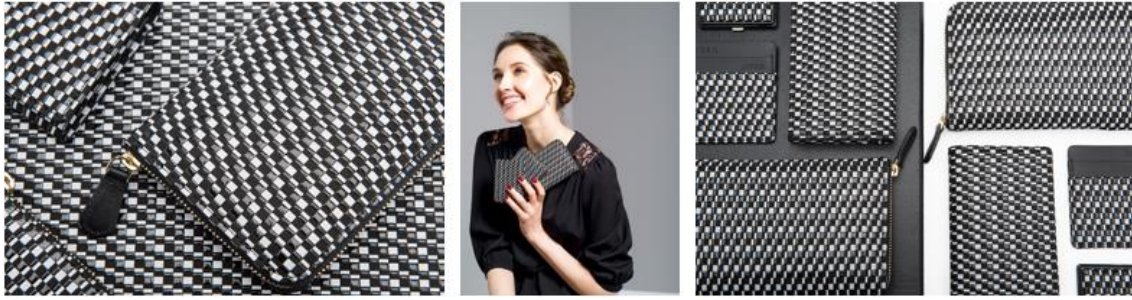


INDEN EST. 1582 新作「RIPPLE」

「RIPPLE」は、2016年9月に開催された「COTERIE」（コーテリー展：ニューヨーク）で披露目されて以来、アメリカのバイヤーからの引き合はシリーズ過去最高となり、ニューヨークにある美術館「Neue Galerie New York」の2016ホリデーガイドブックにも紹介されました。

### ■ グラフィカルな印伝の「市松模様」を2つの伝統技でアレンジ

「RIPPLE」は、鹿革を黒く染めた地色に、白い更紗と黒漆を添えてモノトーンでカジュアルな模様を創り上げました。自然が織りなす幾何学的なグラフィック模様は印伝の伝統模様「市松」より派生し、海外でもチェック模様として親しまれています。



■ INDEN EST. 1582 「RIPPLE」 商品ラインナップ

・ No.5560	NY 束入 (Rip)	29,160 円
・ No.5577	NY キーケース (大) Rip	7,776 円
・ No.5578	NY ミラー (Rip)	2,916 円
・ No.5579	NY 名刺入 A (Rip)	11,880 円
・ No.5582	NY チェーンショルダー (Rip)	69,120 円
・ No.5583	NY クロスビーA (Rip)	39,960 円

※各税込価格です。

2017年3月1日(水)より、印傳屋の直営店(本店・青山店・心齋橋店・名古屋御園店)のみで販売をいたします。

---

<お問い合わせ先>

株式会社印傳屋上原勇七

本店 : 電話 055-233-1100  
青山店 : 電話 03-3479-3200  
心齋橋店 : 電話 06-6243-5800  
名古屋御園店 : 電話 052-265-6633